



Potenciando economías conscientes

MANUAL METODOLÓGICO

# TALLER DE INNOVACIÓN SOCIAL

Territorio, talentos y transformación social

---

ACOMPañAN



sumando esperanzas



## Introducción

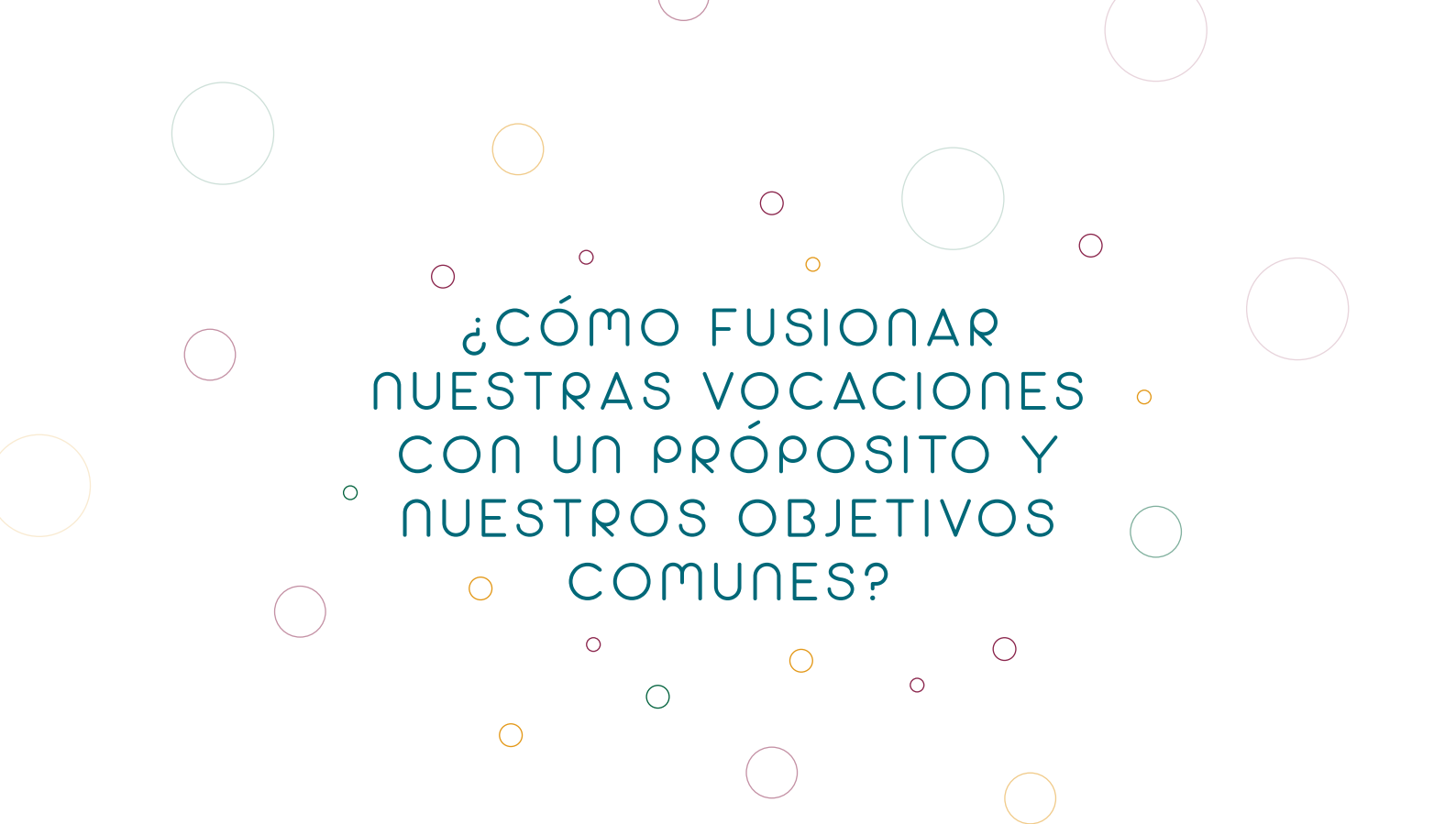
El presente **manual metodológico** es fruto de una experiencia y un sueño, nace en el marco del proyecto **Ecoalaene** - Potenciando Economías Conscientes, con el objetivo de poner al alcance de todos una herramienta para activar procesos comunitarios de transformación social.

**Ecoalaene** es una comunidad compuesta por organizaciones y personas, jóvenes y adultos, promovida por **PIDESONE** - Programa Internacional sobre Democracia, Sociedad y Nuevas Economías de la Universidad de Buenos Aires ([www.pidesoneuba.com](http://www.pidesoneuba.com)) y **CREAS** - Centro Regional Ecuménico de Asesoría y Servicio ([www.creas.org](http://www.creas.org)).

A la hora de reconocer las problemáticas y los desafíos con los que cada persona está en contacto y buscar junto con otros soluciones creativas, consideramos fundamental partir del aporte personal, de identificar qué sueños profundos nos impulsan, cuáles talentos podemos poner a disposición.

Desde **Ecoalaene** entendemos que cada desafío desata una energía generadora que tiene el potencial de transformar situaciones de vulnerabilidad en posibilidades de sueños cumplidos. El manual **"Innovación Social: Territorio, talentos y transformación social"** nace con ese fin: canalizar esa energía para potenciar su capacidad transformadora.

Cristian Varela, economista argentino (Universidad Nacional de La Plata), investigador principal del **PIDESONE-UBA**, elaboró esta herramienta metodológica que ponemos a disposición de quienes quieren activar procesos de transformación social comunitaria centrados en el florecimiento humano multidimensional.



# ¿CÓMO FUSIONAR NUESTRAS VOCACIONES CON UN PRÓPOSITO Y NUESTROS OBJETIVOS COMUNES?

---

## Objetivo

“Mirar hacia afuera” para activar generativamente los propios talentos y ponerlos a fructificar al servicio de los demás, partiendo de los desafíos de quienes habitan las periferias.

## Habilidades adquiridas al finalizar el taller

Identificar y diagnosticar de manera colaborativa problemáticas territoriales, desarrollando habilidades y destrezas de liderazgo social.

## Temáticas

- ¡Talentos en acción!
- Emprendedurismo e innovación social
- ¡Trabajo en equipo!
- Comunidad -sobre nuestros sueños, talentos y problemáticas/desafíos-

## Fundamentación

Para la realización del taller hemos diseñado cuatro pasos que consideramos esenciales al momento de iniciar procesos generativos de nuevas realidades que busquen el florecimiento multidimensional de las personas y la comunidad.

### TU SUEÑO

**¿Por qué comenzar por los sueños?** Nuestro objetivo final es crear una **Comunidad de Aprendizaje para el Desarrollo Humano Integral**, entendemos que es desde ahí que pueden nacer ideas verdaderamente nuevas que sean semilla de un nuevo paradigma. Es **juntos** que co-construiremos una sociedad nueva.

Creemos que la **comuni3n** es el nuevo nombre del **desarrollo**. Paulo Freire decía “Nadie libera a nadie ni nadie se libera solo. Los hombres y las mujeres se liberan en comuni3n”<sup>1</sup>. Por otro lado, Amartya Sen entiende el desarrollo como un proceso de expansi3n de las libertades reales de las personas<sup>2</sup>. Podemos decir entonces que nadie desarrolla a nadie, ni nadie se desarrolla solo, los hombres y las mujeres se desarrollan en comuni3n.

Entonces, si en nuestro primer paso compartimos nuestra **identidad** y **vocaci3n** (pues ellas habitan tambi3n en nuestros sue3os), los pasos siguientes ser3n mucho m3s f3ciles de dar, porque esa comuni3n genera la comunidad, que es la base de la **sostenibilidad** de cualquier emprendimiento.

### MIRAR HACIA AFUERA

Continuando con la visi3n de Amartya Sen sobre el desarrollo, la pobreza es entendida desde la 3ptica de las oportunidades y como un fen3meno multidimensional<sup>3</sup>.

Vista as3, existen entonces contextos, din3micas, sistemas, ciudades que generan pobreza y exclusi3n o inclusi3n y desarrollo humano integral.

**Sembrar oportunidades.** No basta con perseguir tus metas para ser feliz: ayudar a otros a que alcancen sus sue3os es parte de ese camino. Pues s3lo en la donaci3n de nosotros mismos est3 la verdadera felicidad.

*“Mucha gente simple, que en muchos peque3os lugares, da muchos peque3os pasos, puede cambiar la faz de la Tierra”*

Eduardo Galeano (escritor uruguayo).

<sup>1</sup> Freire, P. Pedagog3a del oprimido. Ed. Siglo XXI, 2012.

<sup>2</sup> Sen, A. Desarrollo y libertad. Planeta, 1999.

<sup>3</sup> Ibid.

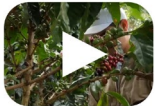


[Clic aquí para saber más.](#)

## TALENTOS

Nuestra identidad y vocación se manifiestan concretamente a través de nuestros talentos. Poniéndolos “a fructificar” en la co-creación del **bien común** encontramos nuestra realización.

Como afirma Yesid “Chilito” Penagos, emprendedor social colombiano: “Solamente en la medida que juntemos nuestras diversidades y nuestras dificultades, podemos generar desarrollo.”



[Clic aquí para saber más.](#)

## IDEA CREATIVA

Re-encauzar la **creatividad** hacia el **florecimiento multidimensional** de las comunidades.

Quienes guían las decisiones y la creatividad hoy son los mercados, movidos por la lógica del egoísmo. Es esta la base de la desigualdad y la falta de oportunidades para la gran mayoría de habitantes del planeta y, por tanto, una de las causas estructurales de las pobrezas.

Por otro lado, hoy el mundo está hiperconectado. La comunicación que es un medio se transformó en un fin. Y, por lo tanto, perdió su esencia. Sin embargo, es una herramienta fundamental con un potencial infinito para transformar la realidad.

Si re-direccionamos la **creatividad** con todo su potencial generativo y **somos** capaces de transmitir nuestras ideas creativas en 2' y enamorar a otros, ya hicimos el 50%<sup>4</sup> del camino; un mundo más justo está un poquito mas cerca!

<sup>4</sup> Stinga, Carina. La comunicación asertiva nace de una buena planificación. Blog Estrategia diseño y comunicación. Disponible en <https://www.ruizstinga.com/comunicacion-asertiva/>. Acceso 6 de julio de 2022.

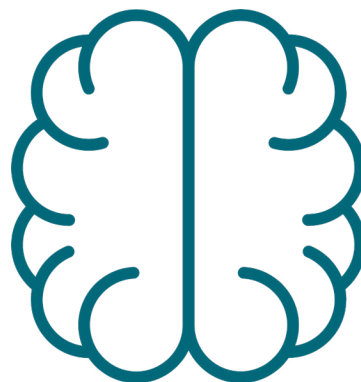
# Metodología Corazón-Mente-Manos

corazón



Pensar en los problemas que sientas cercanos (por sensibilidades personales, cultura, territorio, formación, etc).

mente



Informarse sobre las posibles causas de este problema (tanto las generales como las específicas de tu ciudad, barrio o escuela).

manos



De acuerdo con las causas y con nuestros talentos y posibilidades, pensar juntos una idea creativa para responder a este desafío y poder -en el corto plazo- concretarla.

# Desarrollo del taller



## Grupos

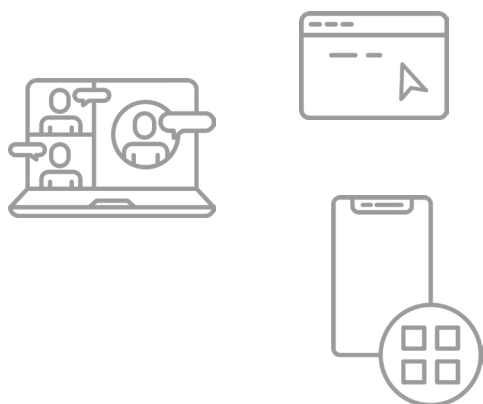
De 3 a 5 personas

---

## Materiales

### MODALIDAD PRESENCIAL

- Post it/papel o celulares -Mentimeter, Padlet, etc- (al menos 1 hoja por grupo)
- Lapiceras o lápices (al menos 1 por grupo)
- Pizarra de visibilización común



## Materiales

### MODALIDAD ON LINE

- Zoom con posibilidad de crear salas
  - Opcional: Mentimeter, Padlet
-

# TU SUEÑO

---



Duración  
**15'**

## EN GRUPOS

- A** Cada uno comparte un sueño (el primero que venga al corazón o a la mente).
- B** Los compañeros le dan consejos para hacer realidad ese sueño. Cuando la persona haya recibido 4 consejos -2 consejos de 2 personas diferentes-, se pasa a la siguiente persona.

## EN PLENARIA

- C** 1 persona por grupo comparte el trabajo del grupo -dando ejemplos de sueños y consejos-.



Para **A** y **B** se recomienda 2 o 3 minutos por persona, dependiendo la cantidad de personas de cada grupo. Es fundamental que en los 15' disponibles **todos** hayan compartido su sueño y recibido los consejos.



## MIRAR HACIA AFUERA

---



Duración  
**15'**

### EN GRUPOS

- D** Pensar juntos diferentes problemáticas/**desafíos** que existen en la ciudad, en el barrio, en la escuela, la universidad, la iglesia o la organización.
- E** Escribirlas -en *post it*, hoja, *Mentimeter*, *Padlet*, etc.-, dependiendo de la modalidad adoptada.
- F** Elegir entre todos sólo 1: aquella que esté más relacionada con una de las temáticas comunes a todos los miembros del grupo y que ustedes sientan que puedan responder de alguna manera.



Es importante que la problemática/desafío sea concreta y cercana (focalizarla geográficamente). Ej.: no identificar como problemática "el cambio climático" sino "la basura en el barrio".

# TALENTOS

---



Duración  
**10'**

## EN GRUPOS

- G** Cada participante comparte con los demás miembros del grupo 2 talentos que considera tener y los escribe (*post it*, hojas, *Mentimeter*, etc.)



Si algún miembro tiene dificultad en descubrir sus talentos, es muy positivo que otro/a le haga reconocer los talentos que él/ella tiene.

# IDEA CREATIVA

---



Duración  
**20'**

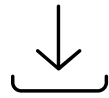
## EN GRUPOS

- H** Poniendo en acción **todos los talentos**, pensar juntos una **idea creativa** para dar respuesta a la problemática/desafío elegida en **MIRAR HACIA AFUERA**.
- I** Elegir un **nombre creativo**.

## EN PLENARIA

- J** Presentar la **idea-proyecto** al resto de los participantes en 2 minutos.

Este manual se complementa con la siguiente presentación que sugerimos utilizar durante la realización del taller:



Presentación  
interactiva



Potenciando economías conscientes



Brochure



Instagram



Correo

---

**PIDESONE**

[www.pidesoneuba.com](http://www.pidesoneuba.com)

**CREAS**

[www.creas.org](http://www.creas.org)